

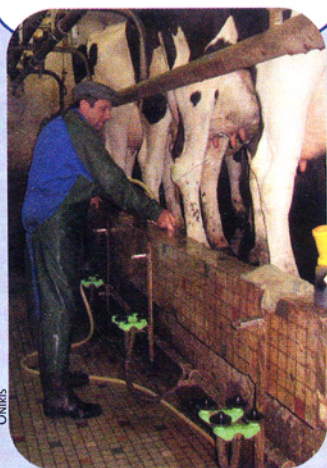
## Détecter la dermatite digitée en salle de traite

**Dans les Pays de la Loire.** Une nouvelle méthode d'observation<sup>(1)</sup> permet de détecter et suivre l'évolution des lésions de dermatite digitée (Mortellaro) en salle de traite sans lever le pied des vaches, grâce à un miroir et une lampe frontale.

Véronique Rychembusch avec Anne Relun, Institut de l'élevage

(1) Méthode mise au point par l'Institut de l'élevage, l'École nationale vétérinaire agroalimentaire et de l'alimentation Nantes-Atlantique et l'Inra.

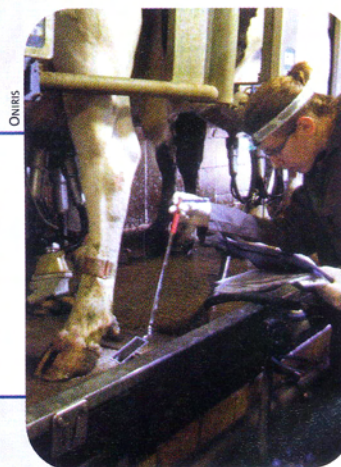
**1** Les pieds à examiner doivent être bien propres. Un nettoyage préalable des pattes arrière au jet est nécessaire, en prenant soin de ne pas souiller la mamelle avant branchement.



**2** L'observation se fait à l'aide d'un miroir et d'une lampe frontale rechargeable. Le miroir doit être orientable et de taille suffisante pour visualiser l'ensemble du pied, sans être trop grand pour pouvoir le manipuler facilement. Le modèle utilisé ici (de marque BMJ) mesure 9x5 cm, possède un manche télescopique et est orientable à 360°. Il est disponible sur internet et dans différentes sociétés proposant du matériel d'outillage et d'électronique. La lampe frontale permettant d'éclairer la zone d'observation doit être suffisamment puissante. Un modèle à 50 lumens, ici une lampe Tikka Plus (de chez Décathlon), convient. Compter environ 50 € pour l'ensemble lampe et miroir.

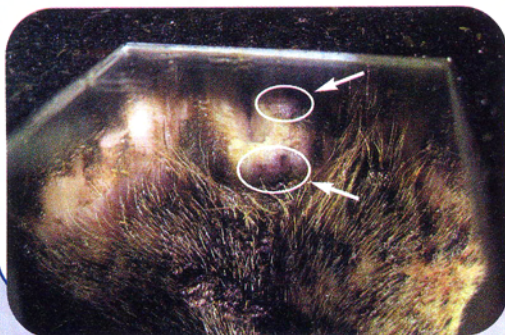


**3** La majorité des lésions de dermatite digitée étant situées entre les talons, commencer par placer le miroir à l'arrière du pied, en faisant varier son inclinaison pour passer en revue cette zone arrière. Poursuivre en déplaçant le miroir sur l'avant du pied et les côtés (onglons interne et externe). Pour un opérateur habitué, compter trente secondes d'observation par vache pour les deux pieds arrière, une minute pour un débutant.



**4** Avec un peu d'habitude, l'observation permet de déterminer si la peau du pied est saine, d'aspect lisse, ou atteinte de maladie de Mortellaro. On observe alors la présence d'une ou plusieurs zone(s) granuleuse(s) circulaire(s) de couleur rose, rouge à brun gris, de taille plus ou moins importante selon le stade d'évolution de l'infection et délimitée(s) par un liseré blanchâtre.

Ici, il s'agit de lésions au premier stade (de diamètre inférieur à 2 cm). La présence de poils plus longs tout autour de la lésion et une odeur nauséabonde peuvent aussi être décelées. Nous présenterons prochainement les différents stades d'évolution de la maladie de Mortellaro tels qu'ils peuvent être observés dans le miroir.



**5** Le même pied que précédemment, tel qu'il apparaît à l'œil nu. On voit bien que les lésions sont alors beaucoup plus difficiles à repérer.

